

## Standard colours for laminate

Standaardkleuren voor laminaat

Coloris standard stratifiée

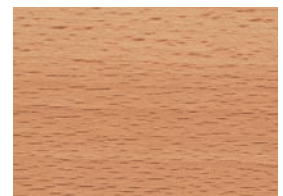
Standardfarben für Laminat



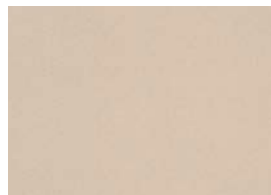
L01 light blue



L10 white



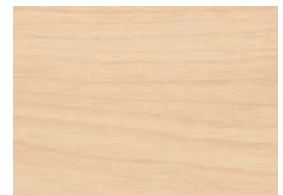
L21 beech



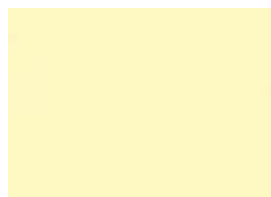
L03 sand



L07 light grey



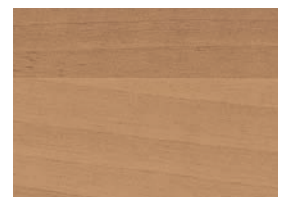
L22 maple



L04 yellow



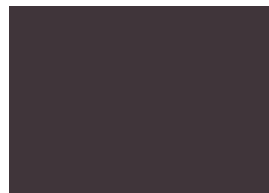
L06 dark grey



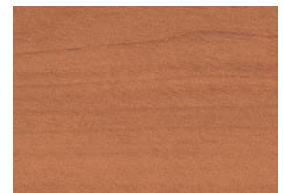
L23 walnut



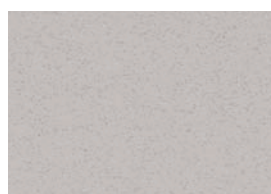
L05 green



L08 grafit



L24 pear



L09 grey structure



L25 cherry

## **Standard colours for laminate**

Standaardkleuren voor laminaat

Coloris standard stratifiée

Standardfarben für Laminat

### **MAINTENANCE AND CLEANING OF LAMINATE TOPS**

The most effective method of cleaning laminate surfaces is to use warm water and a soft, non-abrasive detergent. After cleaning, thoroughly remove any soap residue and rub with a soft, dry cloth to prevent smears. When dealing with persistent stains, leave the detergent on the surface for longer and on structured surfaces a soft brush can be used. Under no circumstances use abrasive cloths/sponges or scrub aggressively. Longer contact with aggressive detergents can cause lasting stains, so if spilt or splashed on these products remove immediately.

### **ONDERHOUD EN REINIGING VAN LAMINAAT BLADEN**

Laminaat oppervlaktes kunnen het beste schoon gehouden worden met warm water en een niet-krassend schoonmaakmiddel. Na reiniging de zeepresten goed verwijderen en nawrijven met een zachte droge doek om strepen te voorkomen. Bij hardnekkige vlekken het schoonmaakmiddel langere tijd in laten werken. In geen geval mogen schuursponsjes of agressieve schuurmiddelen gebruikt worden. Voor hardnekkige vlekken in gestructureerde oppervlaktes kan een zachte borstel gebruikt worden. Langdurig contact met agressieve schoonmaakmiddelen kan blijvende vlekken veroorzaken. Bij morsen of spatten met deze producten, onmiddellijk afnemen.

### **MAINTENANCE ET NETTOYAGE DES PLATEAUX EN STRATIFIÉ**

Les surfaces en stratifié doivent être nettoyées avec de l'eau chaude et un chiffon doux. Rincer les restes de savon et frotter avec un tissu doux sec afin d'éviter les rayures. Pour des tâches tenaces il faut laisser un peu plus longtemps agir le savon. Dans aucun cas il ne faut utiliser des éponges abrasives ou des produits agressifs. Pour des tâches tenaces sur des surfaces stratifiées avec un léger relief, on peut utiliser une brosse douce. L'utilisation de moyens de nettoyage agressifs peut causer des tâches permanentes. Il faut immédiatement enlever les éclaboussures que vous pouvez faire en nettoyant.

### **UNTERHALT UND REINIGUNG VON LAMINAT-PLATTEN**

Die effektivste Methode um Laminat-Oberflächen zu reinigen, ist mit warmem Wasser und einem sanften, nicht kratzendem Reinigungsmittel. Nach dem Reinigen die Seifenreste gründlich entfernen und mit einem sanften, trockenen Tuch nachreiben um Streifen zu vermeiden. Bei hartnäckigen Flecken das Reinigungsmittel längere Zeit einwirken lassen. In keinem Fall, dürfen Scheuerschwämme oder aggressive Mittel benutzt werden! Für hartnäckige Flecken in Oberflächen mit Struktur, kann eine sanfte Bürste benutzt werden. Längerer Kontakt mit aggressiven Reinigungsmitteln kann bleibende Flecken verursachen. Bei Spritzern mit solchen Produkten, sofort abwischen.

The colours shown are not always an exact reproduction of the real colours.

De weergave van de kleuren beantwoordt niet altijd volledig aan de werkelijkheid.

Les couleurs imprimées ne correspondent pas toujours aux couleurs réelles.

Die abgedruckten Farben entsprechen nicht immer den Originalfarben.